

# UP



ouse sonhar  
mais alto  
dare to  
dream higher

## COSTA DO ESTORIL THE ESTORIL COAST

★  
O JOGO,  
O CHARME E A  
NOBREZA /  
LADY LUCK,  
CHARM AND  
NOBILITY

ANA MOREIRA  
EM TAVIRA, A PÉROLA  
DO ALGARVE /  
IN TAVIRA, THE PEARL  
OF THE ALGARVE  
MAFALDA PINTO LEITE  
24H EM LISBOA /  
24H IN LISBON

DEOLINDA  
A BANDA QUE ESTÁ A  
SEDUZIR O MUNDO /  
THE BAND ENCHANTING  
THE WORLD

HOTEL TEATRO  
UM ESPECTÁCULO  
NO PORTO /  
SHOWTIME IN PORTO

SOVENA  
O ESPLENDOR  
DO AZEITE /  
OLIVE OIL, SPLENDOUR  
JOHN MALKOVICH  
PORTUGAL, MY  
FAVOURITE

JOSÉ RICARDO CABOÇA  
O PORTUGUÊS DA NIKE /  
NIKE'S PORTUGUESE

WILBERT DAS  
O HOLANDEZ  
DA DIESEL /  
DIESEL DUTCHMAN  
CHAPADA DOS  
VEADEIROS

AVENTURA NO  
CORAÇÃO DO BRASIL /  
VENTURING INTO THE  
HEART OF BRAZIL

MARROCCO  
O FASCÍNIO DO  
DESERTO /  
MOROCCO  
DESERT DELIGHTS



DESCRIT DELIGHTS  
MOROCCO  
DESERTO /  
O FASCÍNIO DO  
CORAÇÃO DO BRASIL /  
VENTURING INTO THE  
HEART OF BRAZIL  
AVENTURA NO  
CORAÇÃO DO BRASIL /  
VENTURING INTO THE  
HEART OF BRAZIL  
CHAPADA DOS  
VEADEIROS  
DIESEL DUTCHMAN  
DA DIESEL /  
O HOLANDEZ  
WILBERT DAS  
NIKE'S PORTUGUESE  
O PORTUGUÊS DA NIKE /  
JOSE RICARDO CABOÇA  
FAVOURITE  
PORTUGAL, MY  
JOHN MALKOVICH  
PORTUGAL, MY  
FAVOURITE  
O ESPLENDOR  
DO AZEITE /  
SOVENA  
SHOWTIME IN PORTO  
NO PORTO /  
UM ESPECTÁCULO  
HOTEL TEATRO  
THE WORLD  
THE BAND ENCHANTING  
SEDUZIR O MUNDO /  
A BANDA QUE ESTÁ  
DEOLINDA  
24H EM LISBOA /  
MAFALDA PINTO LEITE  
EM TAVIRA, A PÉROLA  
DO ALGARVE /  
ANA MOREIRA  
EM TAVIRA, A PÉROLA  
DO ALGARVE

.....  
O JOGO,  
O CHARME E A  
NOBREZA /  
LADY LUCK,  
CHARM AND  
NOBILITY  
.....  
COSTA -  
DO ESTORIL  
THE ESTORIL  
COAST  
.....

ouse sonhar  
mais alto  
dare to  
dream higher



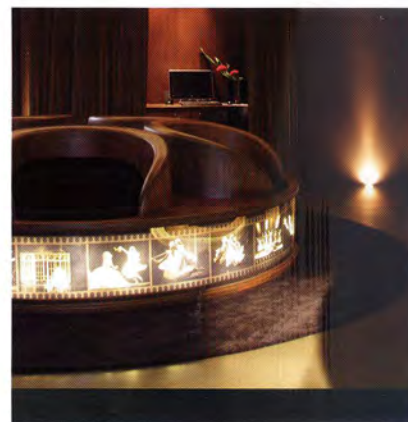
# UP



**TAP**  
PORTUGAL  
A PORTUGAL AIRWAYS COMPANY



## HOTEL TEATRO, PORTO



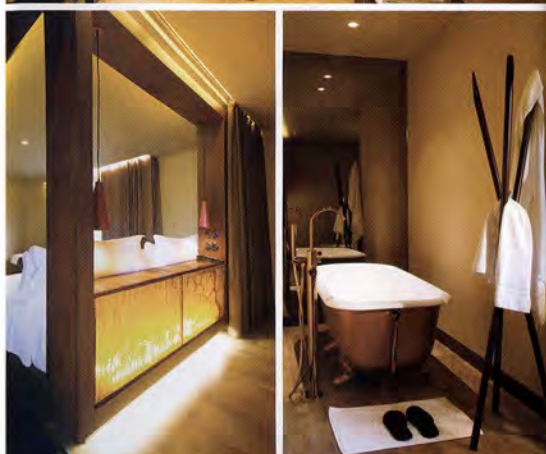
Quando se abrem as cortinas deste elegante hotel, tudo pode acontecer.

Dramas, histórias de amor ou comédias. Vista a sua personagem e assista confortavelmente a um memorável espetáculo.

When the curtain goes up at this elegant hotel, anything can happen.

Dramas, love stories or comedies. Get into character and get ready to watch a memorable show.

por / by MANUEL SIMÕES

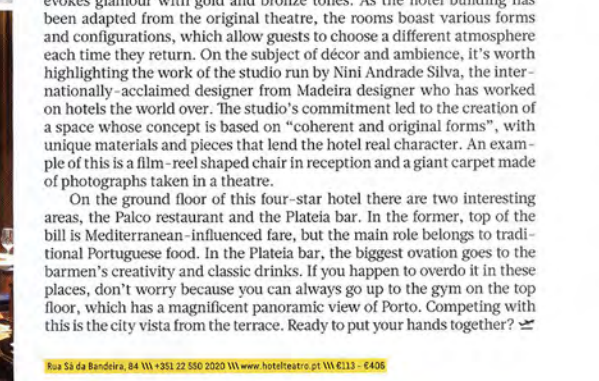
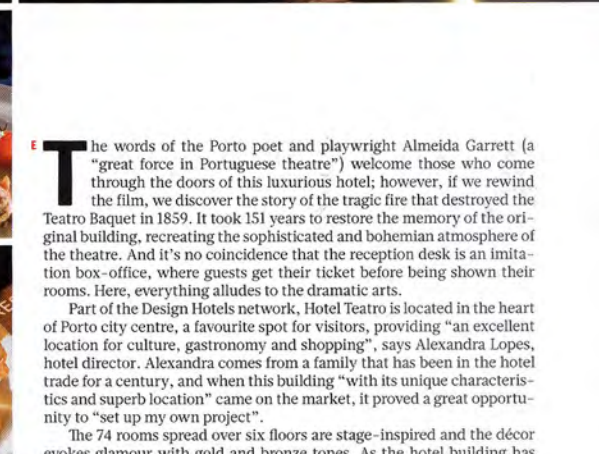
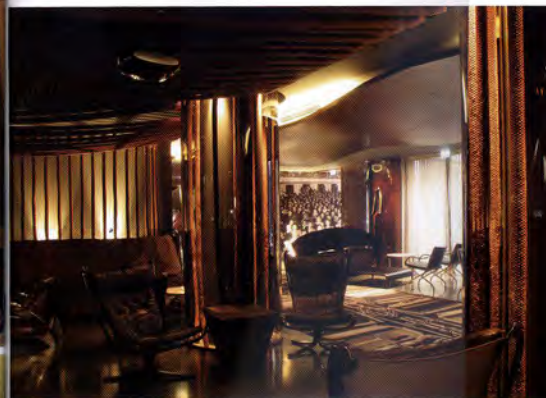


As palavras do poeta e dramaturgo português Almeida Garrett, “grande impulsionador do teatro” português, dão as boas vindas a quem atravessa as portas deste luxuoso hotel, mas se rebobinarmos a fita descobrimos a história do trágico incêndio que destruiu o Teatro Baquet, em 1859. Foram precisos 151 anos para recuperar a memória do edifício original, recriando o ambiente requintado e boémio do teatro. E não é por mero acaso que a recepção imita uma bilheteira onde os hóspedes adquirem bilhete antes de aceder aos quartos. Aqui, tudo respira a nobre arte da representação.

Integrado na rede Design Hotels, o Hotel Teatro fica no coração da Baixa portuense, local de eleição para quem visita a cidade, dispondo de “uma centralidade privilegiada em relação à oferta cultural, gastronómica e comercial”, como salienta Alexandra Lopes, directora do hotel. Alexandra descende de uma família há mais de um século ligada ao circuito da hotelaria, e o aparecimento deste edifício “com características únicas e num local privilegiado” foi a grande oportunidade para “materializar um projecto a nível pessoal”.

Os 74 quartos, distribuídos por seis pisos, inspiram-se na linguagem cénica de uma qualquer encenação teatral e a decoração evoca glamour em tons de ouro e bronze. Por ser um edifício adaptado a novas funções, a configuração dos quartos tem várias formas, o que permite aos hóspedes frequentes procurarem novos ambientes quando regressam ao hotel. Por falar em ambientes, há que destacar o trabalho do ateliê de Nini Andrade Silva, designer madeirense reconhecida mundialmente pelas suas intervenções em importantes hotéis espalhados pelo globo. O seu empenho permitiu criar um espaço cujo conceito assenta em formas “coerentes e originais”, traduzido em materiais e peças únicas que conferem personalidade ao hotel. É esse o caso da cadeira em formato de bobine que encontramos na recepção ou da carpete gigante feita de fotografias tiradas num teatro.

No piso zero deste hotel de quatro estrelas ficam dois espaços que merecem atenção, o restaurante Palco e o bar Plateia. No primeiro, a cabeça de cartaz é a cozinha de origem mediterrânica, mas o papel principal cabe aos sabores tradicionais portugueses. No bar Plateia, os maiores aplausos vão para a criatividade dos barmen e para as bebidas clássicas. Caso use e abuse destes dois tentadores espaços, não se preocupe. Basta subir ao ginásio que fica no último piso e do qual se tem uma magnífica panorâmica sobre o Porto. A competir pela mesma posição no pódio, a intensa vista do terraço sobre a cidade. Já está pronto para aplaudir? 🎭



The words of the Porto poet and playwright Almeida Garrett (a “great force in Portuguese theatre”) welcome those who come through the doors of this luxurious hotel; however, if we rewind the film, we discover the story of the tragic fire that destroyed the Teatro Baquet in 1859. It took 151 years to restore the memory of the original building, recreating the sophisticated and bohemian atmosphere of the theatre. And it’s no coincidence that the reception desk is an imitation box-office, where guests get their ticket before being shown their rooms. Here, everything alludes to the dramatic arts.

Part of the Design Hotels network, Hotel Teatro is located in the heart of Porto city centre, a favourite spot for visitors, providing “an excellent location for culture, gastronomy and shopping”, says Alexandra Lopes, hotel director. Alexandra comes from a family that has been in the hotel trade for a century, and when this building “with its unique characteristics and superb location” came on the market, it proved a great opportunity to “set up my own project”.

The 74 rooms spread over six floors are stage-inspired and the décor evokes glamour with gold and bronze tones. As the hotel building has been adapted from the original theatre, the rooms boast various forms and configurations, which allow guests to choose a different atmosphere each time they return. On the subject of décor and ambience, it’s worth highlighting the work of the studio run by Nini Andrade Silva, the internationally-acclaimed designer from Madeira designer who has worked on hotels the world over. The studio’s commitment led to the creation of a space whose concept is based on “coherent and original forms”, with unique materials and pieces that lend the hotel real character. An example of this is a film-reel shaped chair in reception and a giant carpet made of photographs taken in a theatre.

On the ground floor of this four-star hotel there are two interesting areas, the Palco restaurant and the Plateia bar. In the former, top of the bill is Mediterranean-influenced fare, but the main role belongs to traditional Portuguese food. In the Plateia bar, the biggest ovation goes to the barmen’s creativity and classic drinks. If you happen to overdo it in these places, don’t worry because you can always go up to the gym on the top floor, which has a magnificent panoramic view of Porto. Competing with this is the city vista from the terrace. Ready to put your hands together? 🎭

Rua Sá da Bandeira, 84 W +351 22 550 2020 W www.hotelteatro.pt W €113 - €406